



# COSMO

HAYDEÉ BOETTO Y HÉLÈNE DUCHARME  
COPRODUCCIÓN CANADÁ-MÉXICO



**MOTUS**  
Marionettes & Théâtre



Canada Council  
for the Arts

Conseil des arts  
du Canada

**CALQ**

Conseil  
des arts  
et des lettres  
du Québec



CONSEIL DES ARTS  
DE LONGUEUIL

# ★ DESCRIPCIÓN

**c0sm0** es una coproducción internacional, iniciativa de Haydeé Boetto (Ciudad de México) y Hélène Ducharme (Montréal), creadoras escénicas de amplia trayectoria, especializadas en teatro de objetos, en la que comparten la creación, dirección e interpretación en escena. Este proceso colaborativo, que dio inicio en 2021, se ha realizado a partir de residencias de creación en ambos países en las que el equipo creativo ha tenido la oportunidad de experimentar, establecer un diálogo interdisciplinario y acompañar el proceso con presentaciones y experiencias piloto con diversos grupos de niñas y niños. Haydeé Boetto y Hélène Ducharme reúnen sus experiencias para crear, co-dirigir y compartir el escenario pensando en un proyecto dirigido a los espectadores más pequeños.

## ★ RESUMEN

Una luz sutil que parece venir del más allá, se acerca.

Dos seres del cosmos, tejedoras del tiempo, reinventan el mundo.

Capullos de todos los tamaños se abren para descubrir espacios asombrosos donde habitan texturas, reflejos, sombras, sonidos... y también criaturas pequeñas y grandes.

En este lugar sin tiempo, la poesía, los títeres y el juego se encuentran y nos muestran una nueva mirada del universo y sus elementos: aire, agua, tierra, fuego... y todo lo que sucede en su interior.

Sólo hay que saber observar, divertirnos y dejar que el mundo se ilumine.



# ★ EQUIPO CREATIVO

Concepto, dirección y actuación: **Haydeé Boetto y Hélène Ducharme**

Asistente de dirección: **Mathilde Addy-Laird**

Escenografía, video y iluminación: **Emilio Zurita**

Títeres, objetos, atrezzo y vestuario: **Pavla Mano**

Música y paisaje sonoro: **Raúl Zambrano**

Diseño de rigging: **Marc "Marcus" Gauthier**

Efectos especiales de iluminación: **Gabriel Duquette**

Producción: **Danaëlle Ducharme-Massé**

Coordinación técnica en México: **Rodrigo Estrada / Gabriel Enciso**

Asistentes de producción: **Luisa Márquez y Mariana González**

Flauta travesa: **Araucaria Guzmán**

Post-producción de audio: **Raúl Zambrano, Araucaria Guzmán y Sergio Bátiz**

Técnicos: **Justin Lalande, Gaspard Philippe y Rodrigo Estrada**

Diseño Gráfico: **Lenny Garcidueñas**

Agradecimientos: **Jorge Luján, Pablo Cueto, Jean Cummings, Delphine Quenneville, Mauricio Parker, Eduardo Domínguez y Centro de Artes del Movimiento Butoyotl.**



**A PARTIR DE 3 AÑOS**

**SIN PALABRAS**

**CAPACIDAD: 150 NIÑOS**

**NÚMERO DE PERSONAS EN GIRA: 4**





# PLANTEAMIENTO ARTÍSTICO E INVESTIGACIÓN

Inspiradas en el poder generador de la mujer, de la madre, dos personajes (tejedoras del tiempo) crean el mundo y se sorprenden de su propia creación.

Los elementos de la naturaleza -tierra, aire, agua, luz y oscuridad- son punto de partida de situaciones entrañables, absurdas, cómicas y disparatadas que reflejan las distintas emociones contenidas en los seres vivos y la naturaleza.

El inicio de la vida desde su manifestación más pequeña, se convierte en un instante en la demostración de las inmensas maravillas que habitan en nosotros.

La escenografía, la iluminación y los vídeos se han construido desde la inspiración en el mundo natural que nos rodea. Podremos descubrir los colores y texturas de los capullos bajo una hoja, la cueva de un oso, un prado, el mar y el cielo estrellado. Cosmo nos invita a descubrir nuestra relación entre lo microscópico y lo macroscópico; encontrar el reflejo de la piel de un tigre en las ramas de un manglar, escuchar cómo el viento resuena en nuestra propia respiración y sentir los latidos de la tierra en nuestro corazón.

Los capullos, las telarañas y los planetas que componen este universo han sido tejidos delicadamente con los elementos del mundo que nos rodea y todos ellos están entrelazados por estas pequeñas historias.

La música es parte integral de esta gran trama, y viaja desde los paisajes más grandes hasta los más pequeños. Los sonidos del crepitar del fuego, la lluvia y el océano, el relámpago y los túneles de la tierra forman un hilo que nos irá guiando por un tejido de múltiples sonoridades, una red de estrellas.

La música de las esferas, con su eco celestial, surgirá de las criaturas más pequeñas. Los títeres, los elementos teatrales y el vestuario, así como el espacio escénico se han construido con materiales de costuras y tejidos. Los objetos vivos han encontrado su inspiración en la lana, el estambre, las agujas, el ganchillo y el hilo. Así, a través de las texturas lanosas y esponjosas, las espirales y las formas variadas de los capullos naturales, cobran vida los diferentes personajes.

Los caminos que comunican a los capullos nos llevan a distintas experiencias, tanto visuales como en términos de texturas y transparencias.

En c0sm0, hemos buscado formas de construir y deconstruir los personajes a la vista, integrando pequeños efectos especiales que sorprenden al público y lo transportan a un universo poético.

Los vestuarios, que emulan también a un capullo, tienen formas desproporcionadas e irreales, y en ellos habitan diferentes personajes que parecen proceder de mundos cósmicos y extraterrestres.



# IMÁGENES DEL ESPECTÁCULO







# MOTUS

Marionnettes & Théâtre

Fundada a principios de este milenio Motus celebra sus 20 años en 2021. Hemos producido quince puestas en escena originales dirigidas al público joven y las hemos presentado tanto en la provincia de Quebec como a nivel nacional como internacional. Además hemos dado mas de 1,700 funciones, en Quebec, Canadá, China, Estados Unidos, México, España, Francia, Suiza, Grecia, Mali, Burkina Faso, Costa de Marfil, Senegal y Costa Rica. Esto nos ha permitido alcanzar más de 390,000 espectadores. Varias de nuestras obras han sido traducidas y presentadas en inglés, español (además de dos en mandarín), sin olvidar que hemos incluido más de otras 10 lenguas en nuestras obras. Las codirectoras artísticas, Hélène Ducharme y Mathilde Addy-Laird, exploran el maridaje entre el títere, la actuación, la música en vivo, el teatro de sombras negras y a color y cualquier otra forma teatral potencialmente complementaria para el títere.

[www.theatremotus.com](http://www.theatremotus.com)



La compañía Núbila Teatro, está integrada por un sólido grupo de profesionales, que han dedicado gran parte de su trayectoria a la creación comprometida de espectáculos para audiencias jóvenes.

Sus puestas en escena se han presentado desde hace dos décadas en los escenarios más reconocidos de México y han sido invitadas también a diferentes países de América Latina y Europa.

Nuestro teatro ha encontrado su camino a partir de la búsqueda de un lenguaje escénico propio que involucra la palabra, la exploración de los objetos, los títeres, el diálogo musical, y que toma como punto de partida, el intercambio artístico y la interdisciplina, pero sobre todo, el placer por la creación.

[www.nubilateatro.com](http://www.nubilateatro.com)

Directora artística: Haydeé Boetto





# \* HÉLÈNE DUCHARME



Codirectora artística y directora general de su compañía, Théâtre Motus, fundada en 2001.

Hélène Ducharme es autora, directora, actriz y titiritera. Artista residente del Théâtre Motus, ha escrito, coescrito o coadaptado todas las obras de la compañía y dirigido la mayoría de ellas. Propone textos audaces para el público joven y explora, a través de sus producciones, su pasión por los títeres, la interpretación y el teatro de sombras. Su respeto por los niños hace que trabaje en estrecha colaboración con ellos durante todo el proceso creativo. Su formación como profesora le permite diseñar diversos tipos de actividades en relación con los espectáculos. Desde 2017, desarrolla un componente creativo para niños con necesidades especiales.

# HAYDEÉ BOETTO



Egresada del Colegio de Literatura Dramática y Teatro en la Facultad de Filosofía y Letras, UNAM. Se desempeña como actriz profesional desde 1990 y ha participado en más de 50 puestas en escena.

Directora de más de 20 montajes teatrales. Ha representado a México en diversos festivales internacionales.

Imparte talleres de actuación, improvisación, teatro de objetos y procesos creativos. Es creadora y actriz de programas de radio y televisión y autora de diversos textos dedicados principalmente a los públicos jóvenes. Fundadora y directora de la compañía Núbila Teatro.

Como gestora cultural, ha tenido a su cargo la Subcoordinación Nacional de Teatro del Instituto Nacional de Bellas Artes, la Dirección de Programación Artística del Centro Nacional de las Artes y la dirección del Centro Cultural Helénico.

[www.haydeeboetto.com](http://www.haydeeboetto.com)



# INFORMACIÓN TÉCNICA PARA MONTAJE



★ **Duración del espectáculo :** 45 min

🌀 **Equipo de la obra en gira:** 2 actrices y 2 técnicos.

★ **Distribución de la butaquería :** Este espectáculo funciona con o sin gradas, en espacios a la italiana, cajas negras y foros polivalentes.

★ **Condiciones espaciales:**

- El espectáculo funciona con una estructura de Truss desarmable que ya tiene incluidas poleas, elementos lumínicos y escénicos para hacer funcionar el espectáculo de una manera auto-sostenible. El espectáculo necesitará pocos elementos de la mecánica del teatro.
- Este espectáculo requiere oscuridad absoluta por el uso de proyecciones de video.
- Entrada de público a la sala al menos 15 minutos antes de la función.

★ **Medidas del escenario:** Ancho 7m, (23') Profundidad: 7m (23'), y altura mínima de 3.3m (11')

🌀 **Iluminación:** Este espectáculo es autosuficiente en gran medida y requiere al menos 4 entradas/enchufes tipo B cerca de escenario y 2 entradas/enchufes tipo B cerca de la cabina de operación para el espectáculo.

El espectáculo utiliza los siguientes elementos lumínicos en escena (incluidos ya en el dispositivo de la compañía):

★ **Número y tipo de lámparas incluidas en el dispositivo:**

- 4..... par 16
- 12.....par 20
- 4.....mini leekos ETC

Nota: Si el teatro o espacio en el que se monta el espectáculo cuenta con ambientes y sistema de calle pre-montadas, es posible que el espectáculo las utilice.

🌀 **Video:** El espectáculo utiliza dos proyectores de tiro ultra corto Vivitek DH772UST de 3500 lúmenes proveídos por la producción.

★ **Sonido:** Este espectáculo requiere

- 3 monitores de escena y una entrada para nuestro ordenador con QLAB
- El equipo técnico definirá junto con el presentador si se utilizará la consola del teatro o una proveída por la producción.



🌀 **Camerinos:** Se requieren camerinos adecuados para dos actrices.

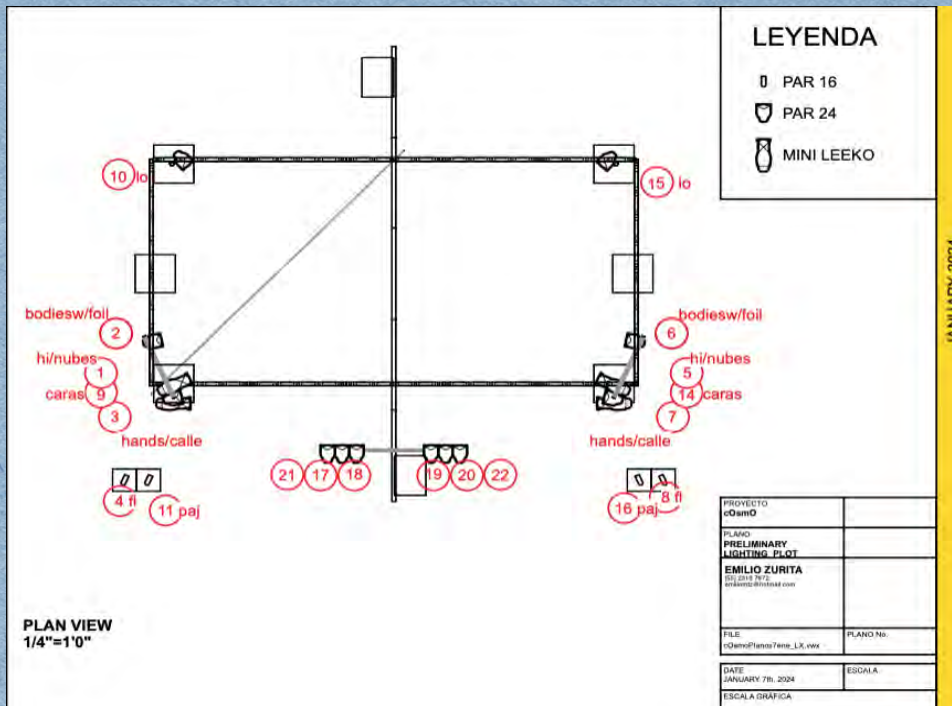
★ **Montaje:** 6 horas

★ **Desmontaje:** 2 horas

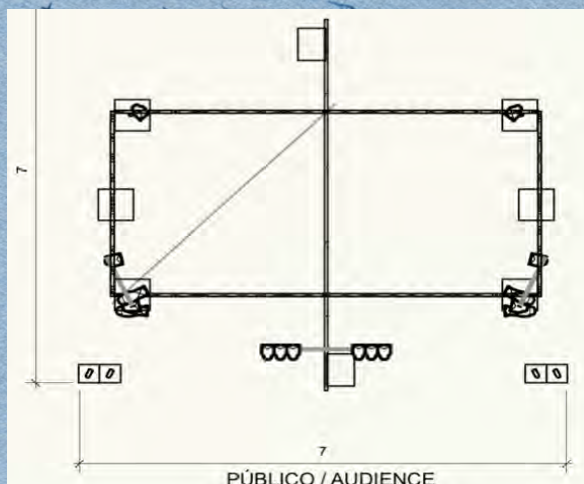
🌀 **Personal requerido en el montaje y en el desmontaje:**  
Director técnico del teatro más técnicos.

🌀 **Personal Requerido durante la función:** Director técnico del teatro más técnicos.

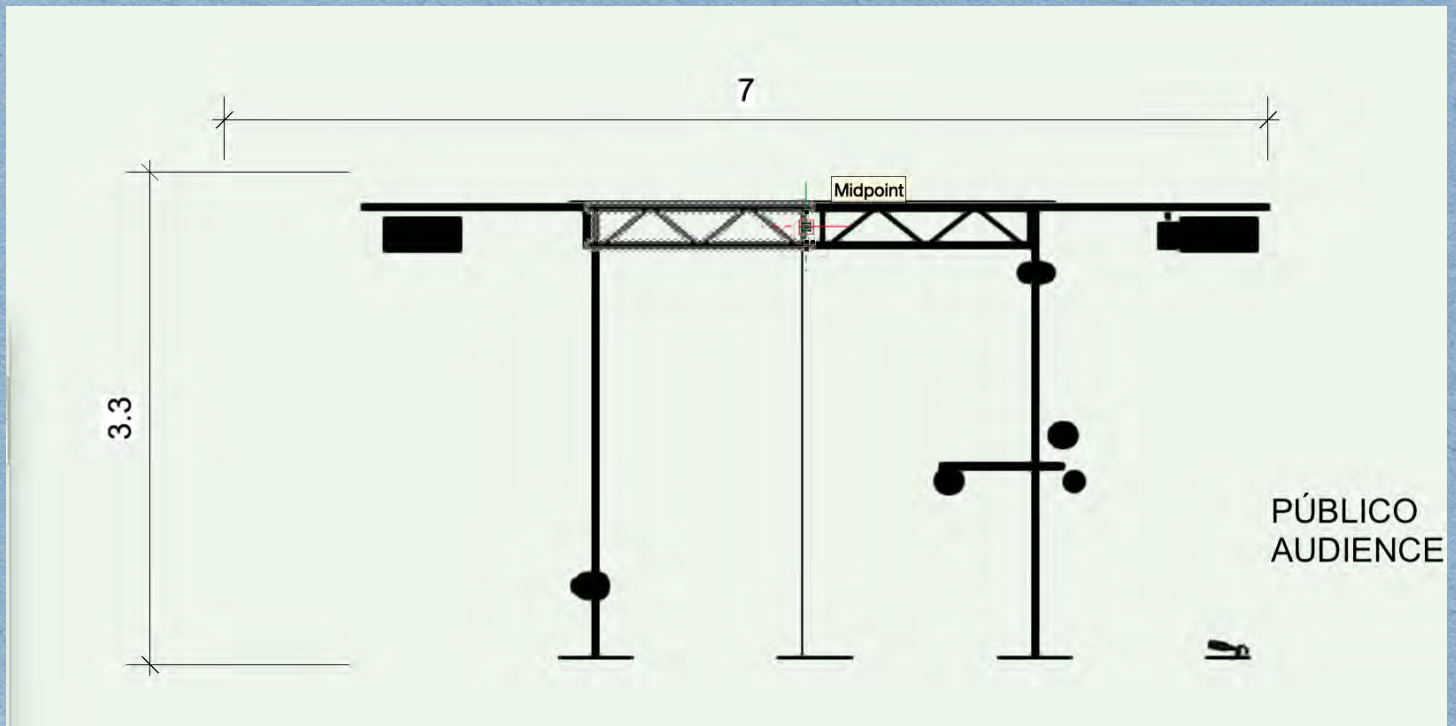
# PLANO DE ILUMINACIÓN



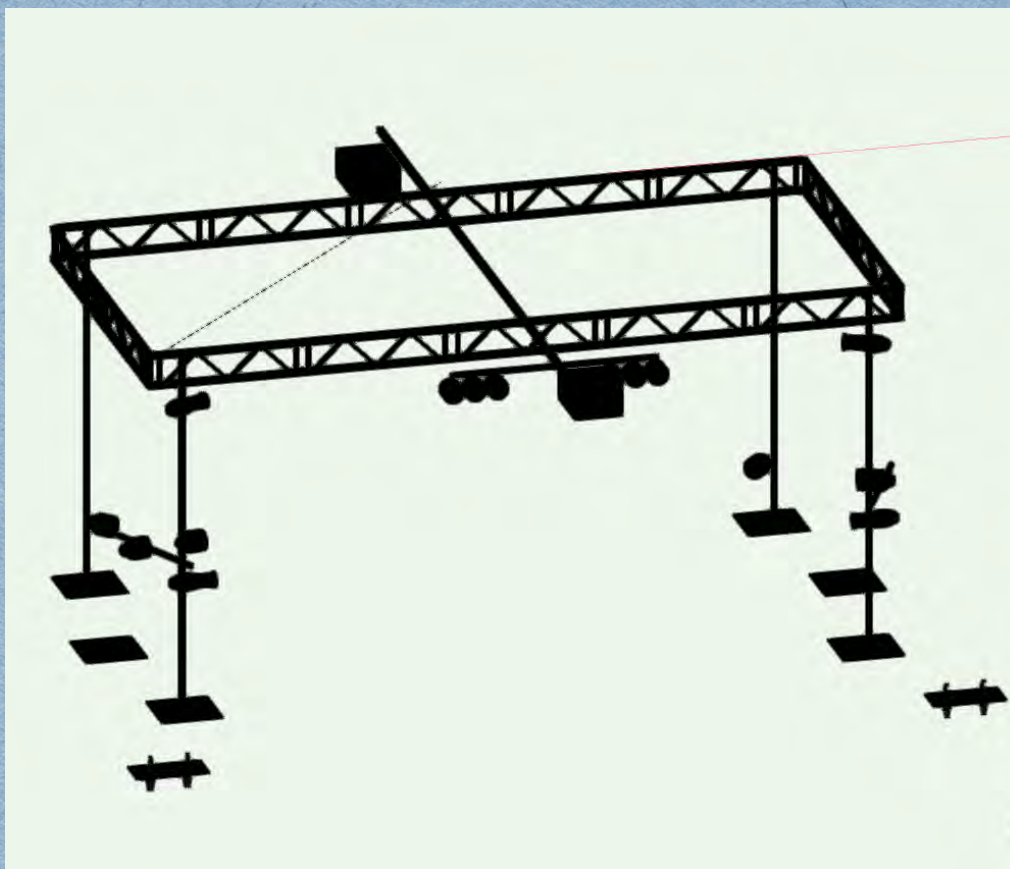
# PLANTA SIMPLE (METROS)



# CORTE SIMPLE (METROS)



# VISTA ISOMÉTRICA (ESTRUCTURA)



# COSMO



HAYDEÉ BOETTO Y HÉLÈNE DUCHARME



**DEMO DE LA OBRA:**

<https://vimeo.com/1019915611?share=copy>

## CONTACTO

**MÉXICO:**

Haydeé Boetto

nubilateatro@gmail.com

tel: 55 54 18 22 31

**CANADA:**

Juliette Dubreuil

juliette@theatremotus.com

tél: +1 438 439-8730